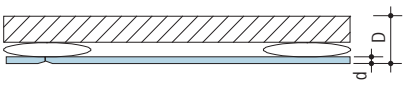
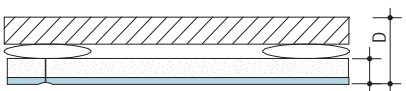
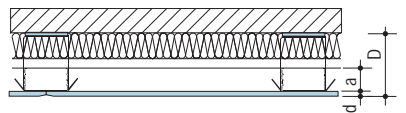
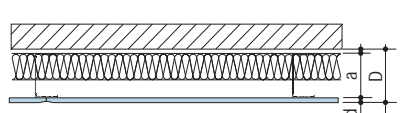
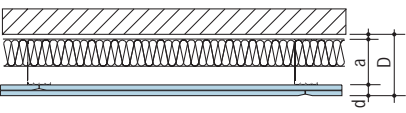


С 61 Облицовка стен КНАУФ-листами

- С 611 – Облицовка из КНАУФ-листов на клею
- С 631 – Облицовка из комбинированных панелей на клею
- С 623 – Облицовка из КНАУФ-листов на каркасе из потолочного профиля однослойная или двухслойная
- С 625 – Облицовка из КНАУФ-листов на металлическом каркасе однослойная
- С 626 – Облицовка из КНАУФ-листов на металлическом каркасе двухслойная

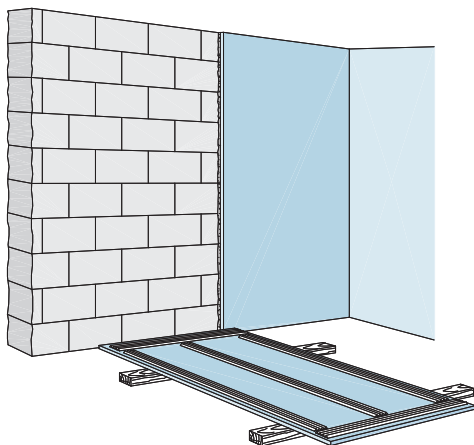
Виды конструкций	Размеры, мм			Марка профилей стоек каркаса,	Масса* 1 м ² пригл., кг	Шаг стоек каркаса, мм	Максимальная высота облицовки, м
	Толщина обшивки, d	Габаритный размер профилей, a	Общая толщина облицовки, D				
С 611 Облицовка стен КНАУФ-листами на клею							
	9,5 12,5	-	Зависит от исполнения	-	11,5	-	Определяется высотой КНАУФ-листа
С 631 Облицовка из комбинированных панелей (КНАУФ-лист + пенополистирол) на клею							
	32,5 42,5 52,5 62,5 72,5	-	Зависит от исполнения	-	12,9	-	Определяется высотой КНАУФ-листа
С 623 Облицовка стен КНАУФ-листами на металлическом каркасе из потолочного профиля однослойная или двух							
	12,5 2x12,5	27	≥ 40 ≥ 52,5	ПП 60/27	15 26	600	≤ 10
С 625 Облицовка стен КНАУФ-листами на металлическом каркасе однослойная							
	12,5	75 100	≥ 87,5 ≥ 112,5	ПС 75/50 ПС 100/50	16		см. стр. 6
С 626 Облицовка стен из КНАУФ-листов на металлическом каркасе двухслойная							
	2x12,5	50 75 100	≥ 75,0 ≥ 100,0 ≥ 125,0	ПС 50/50 ПС 75/50 ПС 100/50	27		см. стр. 7

Примечание: * Значения массы даны для конструкций обшивок с применением КНАУФ-листа толщиной 12,5 мм.

С 611 (С 631) Облицовка стен

Схемы устройства облицовок стен без каркаса

ВАРИАНТ А. Приклеивание КНАУФ-листов и ГКП к ровным поверхностям (например, бетон)

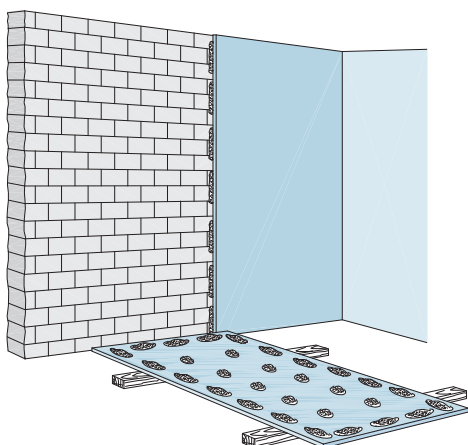


Нанести тонким слоем шпаклевочную смесь КНАУФ-Фуген с помощью зубчатого шпателя по всему периметру и одну-две полосы в центре листа (панели).

Стык КНАУФ-листов (С 611)

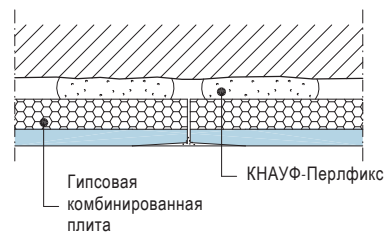


ВАРИАНТ Б. Приклеивание КНАУФ-листов и ГКП к неровным поверхностям, неровности до 20 мм (например, кирпичная стена)

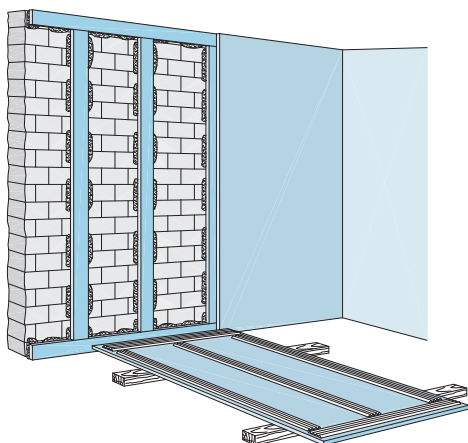


Нанести монтажный клей КНАУФ-Перлфикс с помощью мастерка по всему периметру и по центру листа (панели) кучками через каждые 300–350 мм.

Стык ГКП (С 631)

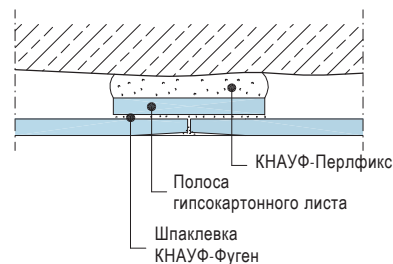


ВАРИАНТ В. Приклеивание КНАУФ-листов и ГКП к сильно неровным поверхностям, неровности свыше 20 мм, (например, старая кирпичная стена)



Предварительно выровнять поверхность при помощи гипсокартонных полос шириной 100 мм, приклеиваемых монтажным клеем КНАУФ-Перлфикс. На приклеенные полосы крепятся листы (панели) по варианту А.

Стык КНАУФ-листов (С 611)



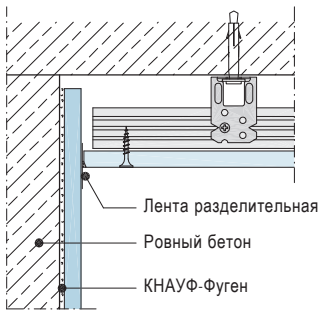
С 611 (С 631) Облицовка стен

Вертикальные разрезы / Соединение с несущей стеной / Образование угла

С 611 Облицовка стен КНАУФ-листами

С 631 Облицовка стен гипсовой комбинированной панелью

A



Соединение с потолком

A



Соединение с потолком

Б



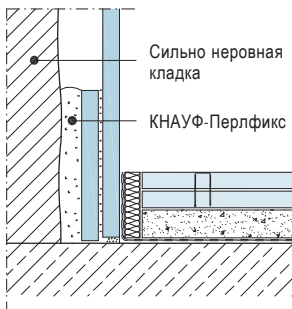
Стык КНАУФ-листов

Б



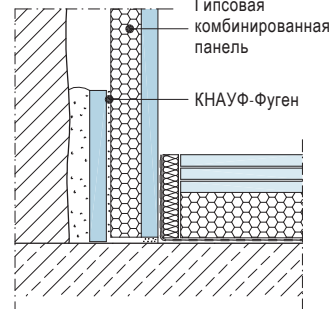
Стык ГКП

В



Соединение с полом

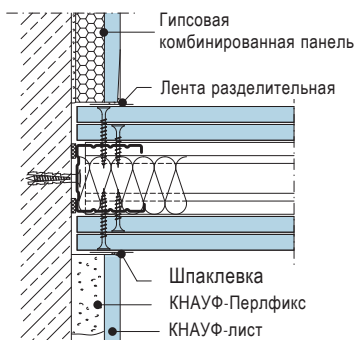
В



Соединение с полом

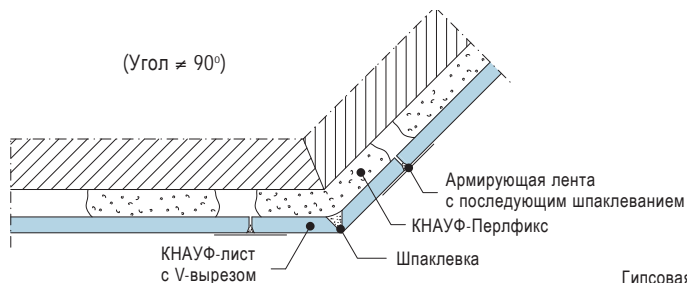
Узлы М 1:5

Соединение с несущей стеной (С 631)



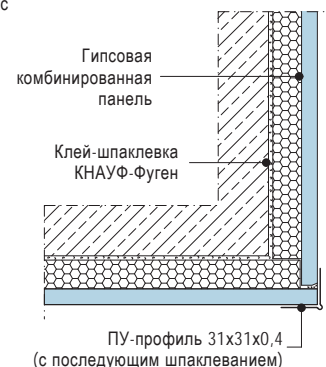
Соединение с несущей стеной (С 611)

(Угол $\neq 90^\circ$)



Образование угла (С 631)

Образование угла (С 631)



С 623 Облицовка

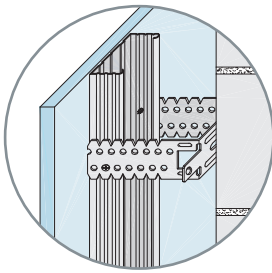
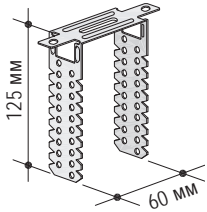
Металлический каркас, прикрепленный к стене прямыми подвесами/одно- или двухслойная обшивка

Высота стен

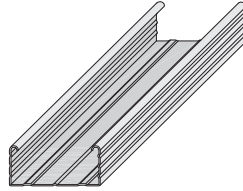
КНАУФ-лист 12,5 мм / 2x12,5 мм

Максимально допустимая высота стен ≤ 10 м

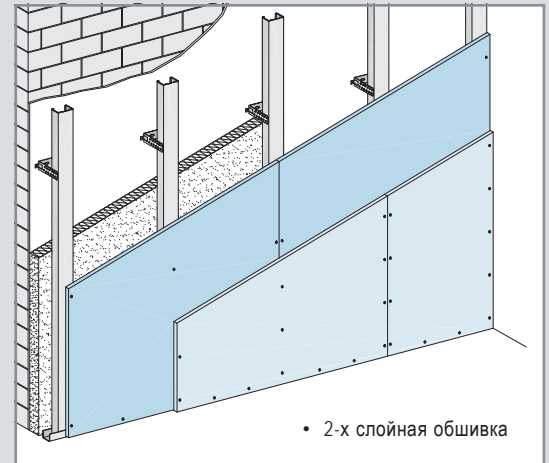
Прямой подвес для ПП 60/27



Профиль потолочный ПП 60/27



Концы прямых подвесов обрезаются или отгибаются после крепления к металлическим профилям



Узлы М 1:5

Масса облицовки около 15 кг/м² (12,5 мм), около 26 кг/м² (2 x 12,5 мм)

Соединение с потолком
 Расстояние между прямыми подвесами ≤ 1500 мм
 Лента разделительная
 Шпаклевка
 Дюбель
 ПН-профиль 28/27
 Лента уплотнительная
 ПП-профиль 60/27
 КНАУФ-лист

Внутренний угол
 Шпаклевка + армир. лента
 Шуруп TN
 ПП-профиль 60/27
 Шуруп LN 9

Внешний угол
 ПН-профиль 28/27
 ПП-профиль 60/27
 Лента уплотнительная
 Дюбель
 Подвес прямой

Стык КНАУФ-листов
 Расстояние между прямыми подвесами ≤ 600 мм
 Изоляционный материал (минеральная вата)
 ПП-профиль 60/27
 Подвес прямой соединен с ПП-профилем винтом LN 9
 Шуруп TN
 КНАУФ-лист

Т-образное соединение
 Шпаклевка + армир. лента
 Лента уплотнительная (герметик)
 Дюбель разжимной
 ПС-профиль

Т-образное соединение
 ПН-профиль 28/27
 Дюбель
 Изоляционный материал

Соединение с полом
 ПП-профиль 60/27
 ПН-профиль 28/27
 Дюбель
 Лента уплотнительная
 Шпаклевка

Оконный проем с С 611
 КНАУФ-Перлфикс
 КНАУФ-лист
 Шуруп TN
 КНАУФ-лист
 ПУ-профиль 31/31/0,4 (с последующим шпаклеванием)

Оконный проем с С 631
 КНАУФ-Фугенфюллер
 Гипсовая комбинированная панель КНАУФ
 Шуруп TN

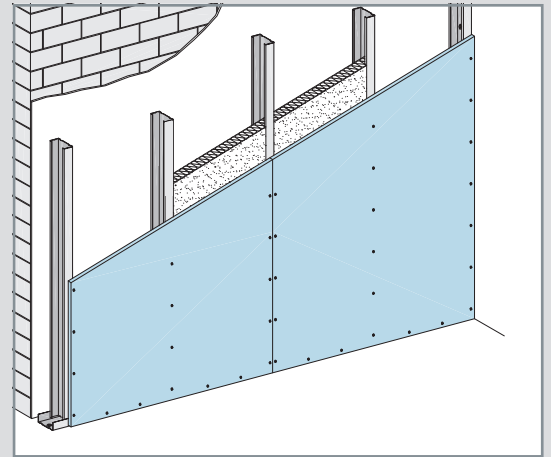
С 625 Облицовка

Металлический каркас / однослойная облицовка

Высота стен

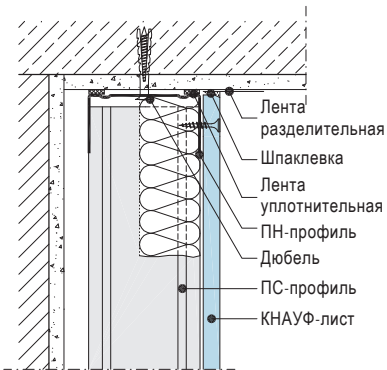
Профиль	Расстояние между осями стоек, мм	Максимально допустимая высота стен, м
 ПС 75	600	3
	400	3,5
	300	4
 ПС 100	600	4
	400	4,5
	300	5

КНАУФ-лист 12,5 мм

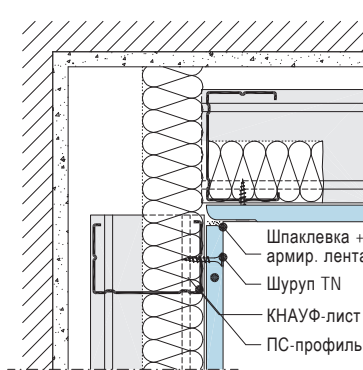


Масса облицовки около 16 кг/м²

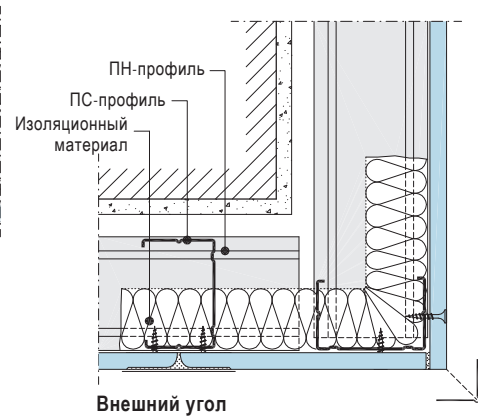
Узлы М 1:5



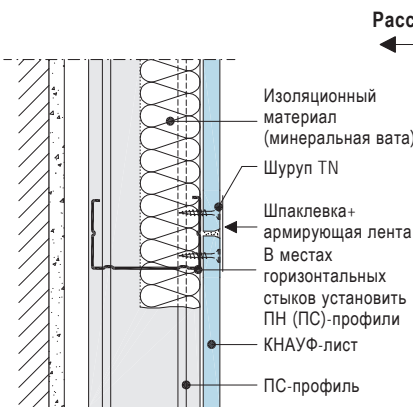
Соединение с потолком



Внутренний угол

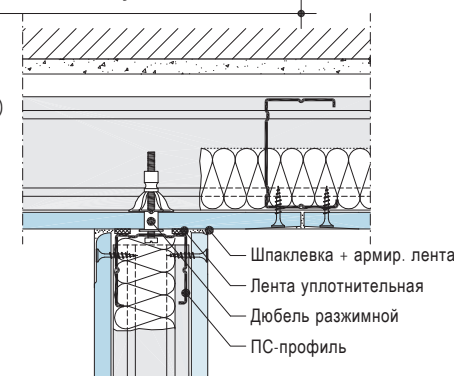


Внешний угол

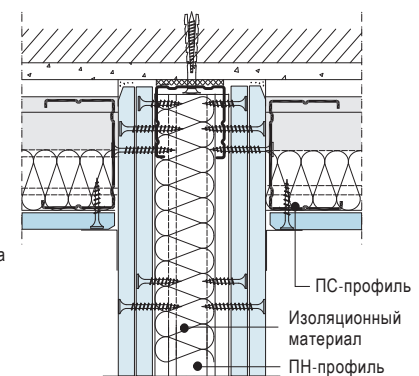


Стык КНАУФ-листов

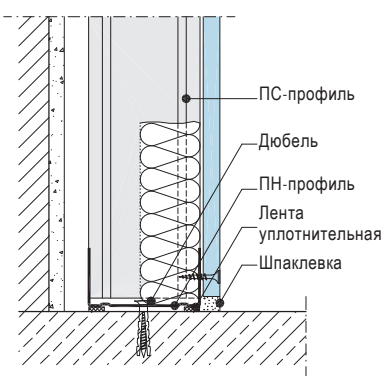
Расстояние между стойками ≤ 600 мм



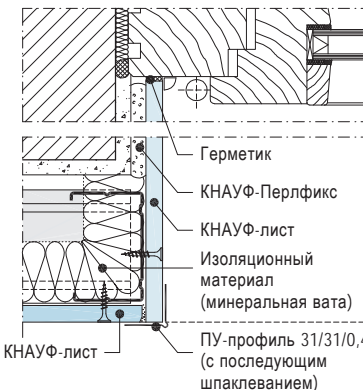
Т-образное соединение и стык КНАУФ-листов



Т-образное соединение стойки



Соединение с полом



Оконный проем



Ревизионный люк

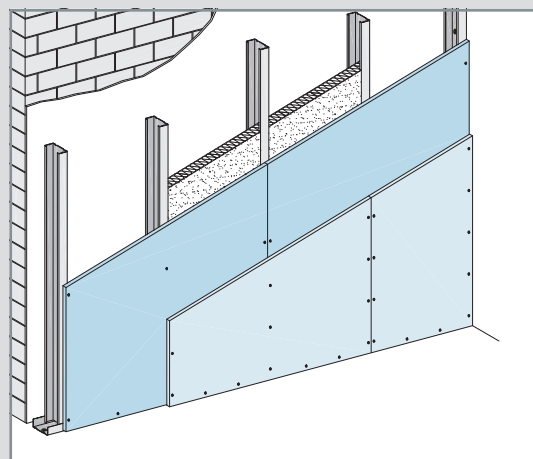
С 626 Облицовка

Металлический каркас / двухслойная обшивка

Высота стен

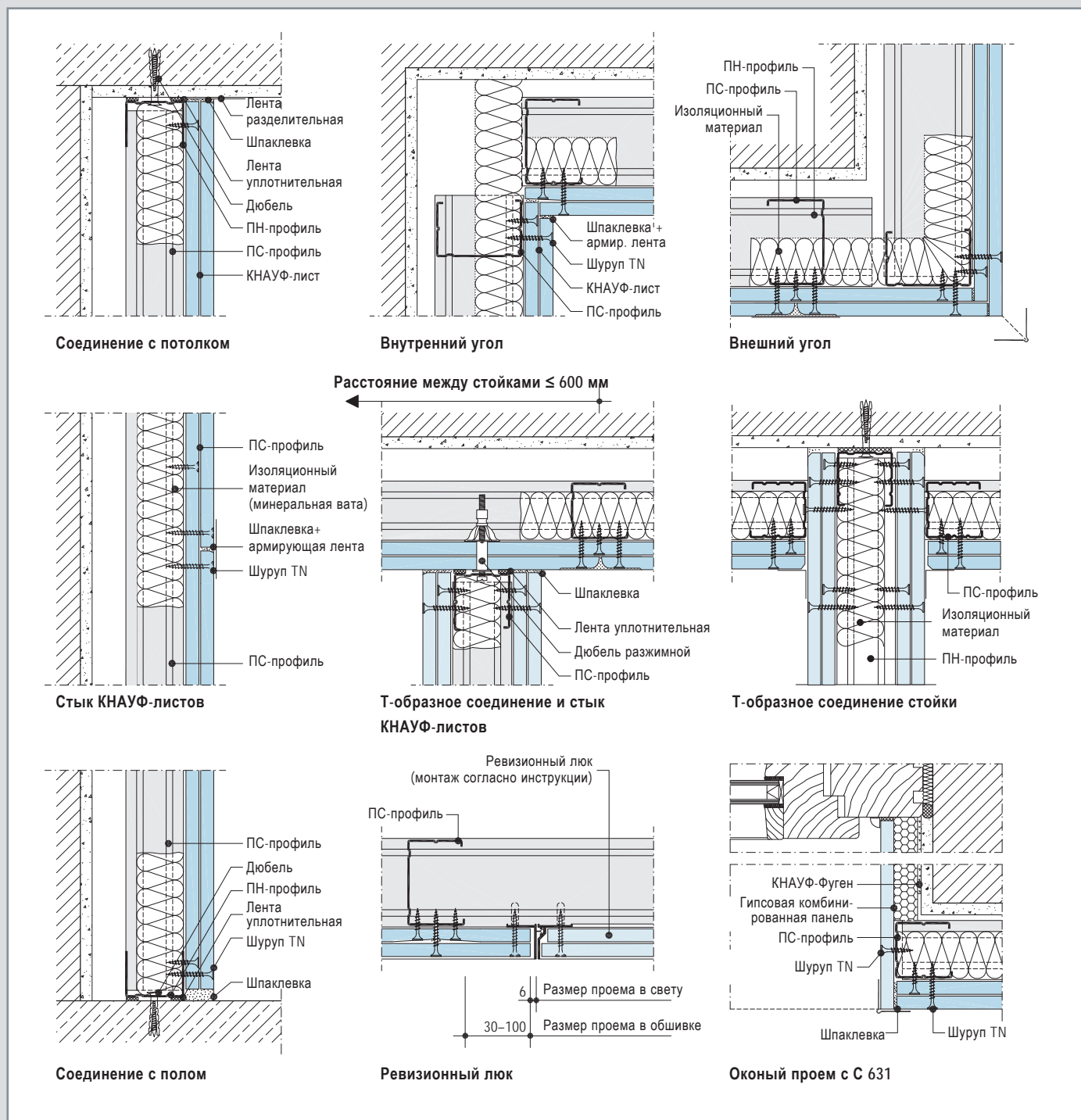
Профиль	Расстояние между осями стоек, мм	Максимально допустимая высота стен, м
 ПС 50	600	2,6
	400	3
	300	3,3
 ПС 100	600	3,5
	400	4
	300	4,5
 ПС 100	600	4,25
	400	5
	300	5,5

КНАУФ-лист 12,5 мм



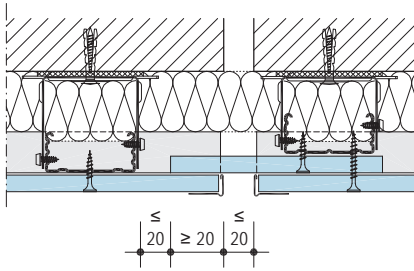
Узлы М 1:5

Масса облицовки около 27 кг/м²

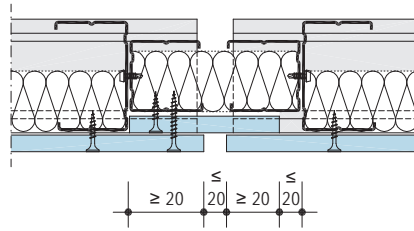


С 62 Облицовка

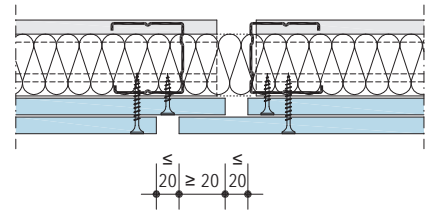
Деформационные швы / Облицовка инженерных коммуникаций



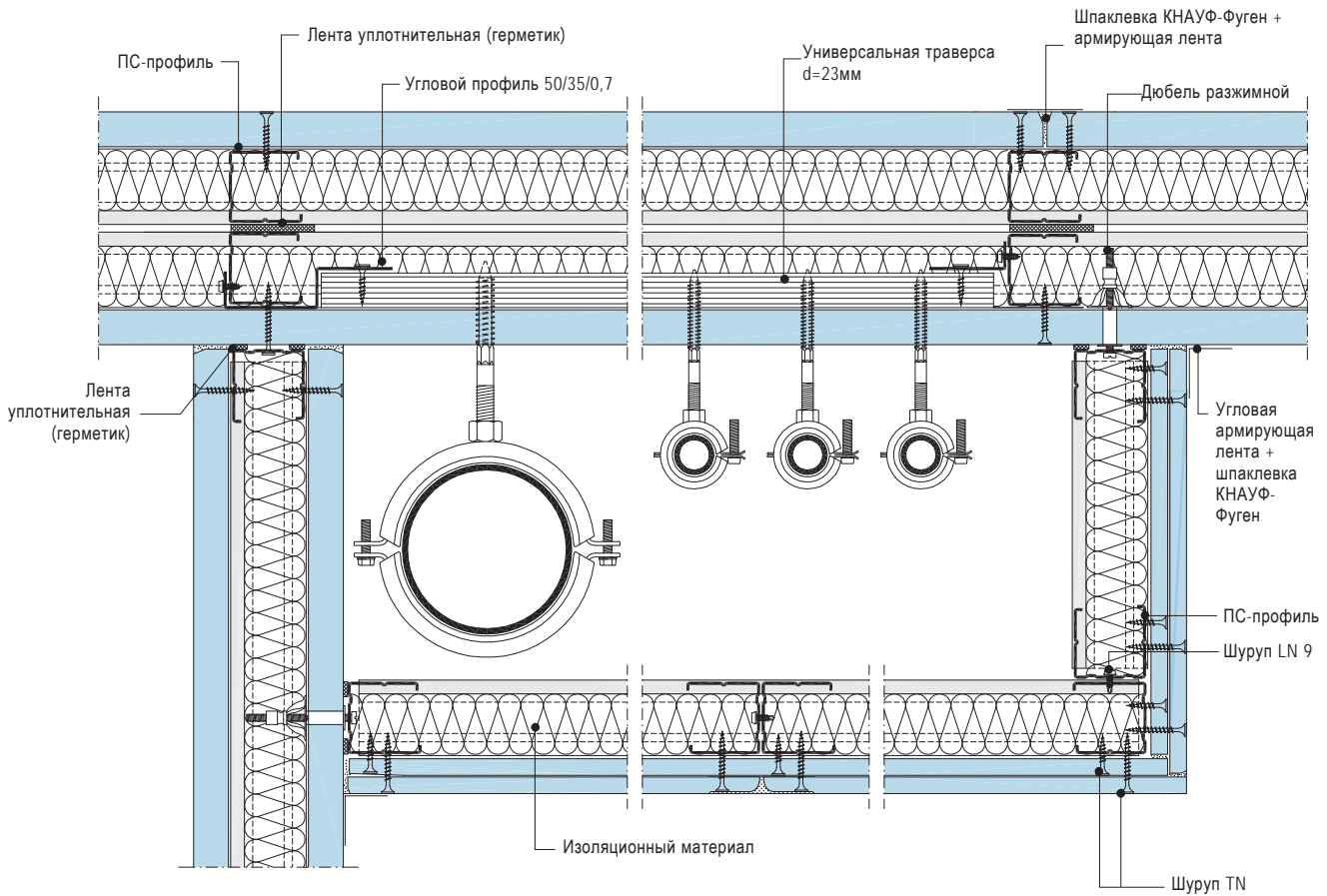
Деформационный шов (С 623)



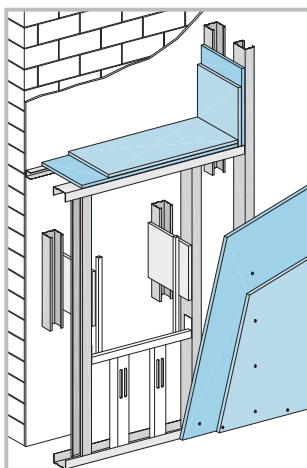
Деформационный шов (С 625)



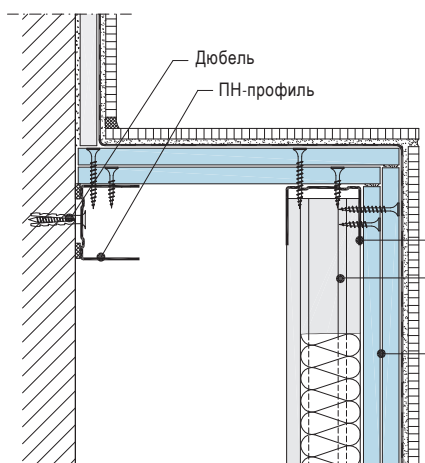
Деформационный шов (С 626)



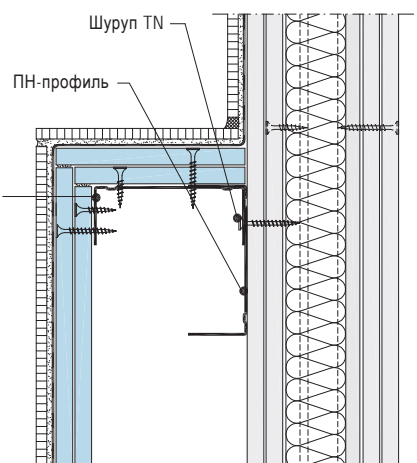
Формирование угла для обрамления коммуникаций (С 626)



Установка траверсы



Облицовка инженерных коммуникаций, расположенных вдоль капитальной стены



Облицовка инженерных коммуникаций, расположенных вдоль базовой стены

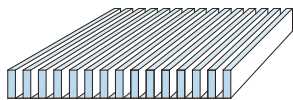
Толщина плит: 12,5 мм
 Ширина: 300 мм или 600 мм
 Длина: 1500 мм

Длина поверхности -L-

Угол α 90°: $L = \frac{r \cdot \pi}{2}$

Угол α 180°: $L = r \cdot \pi$

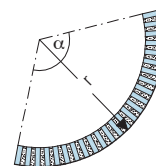
Угол α до 180°: $L = \frac{\alpha \cdot r \cdot \pi}{180}$



Лицевая сторона со стороны картона

Внутренняя дуга – Конкав

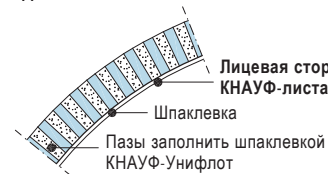
Наружная дуга – Конвекс



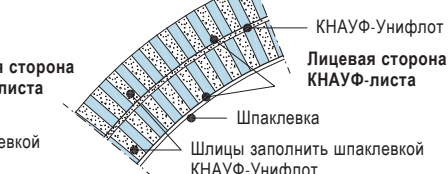
Радиус $r \geq 50$ мм

Придание формы КНАУФ-листам с параллельными пазами

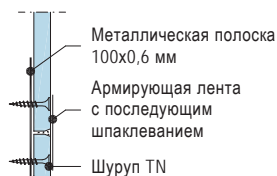
Один слой:



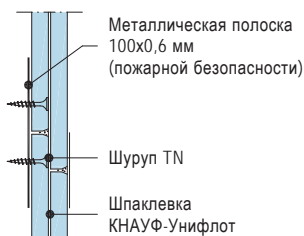
Два слоя на клею:



Горизонтальный стык торцевых кромок на металлической полоске



Облицовка в один слой



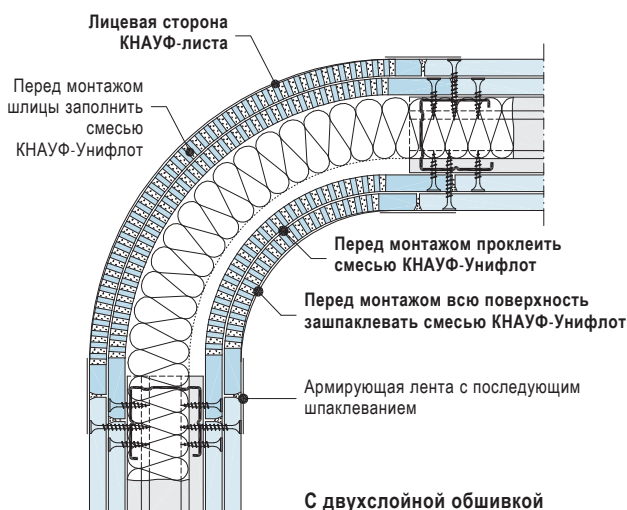
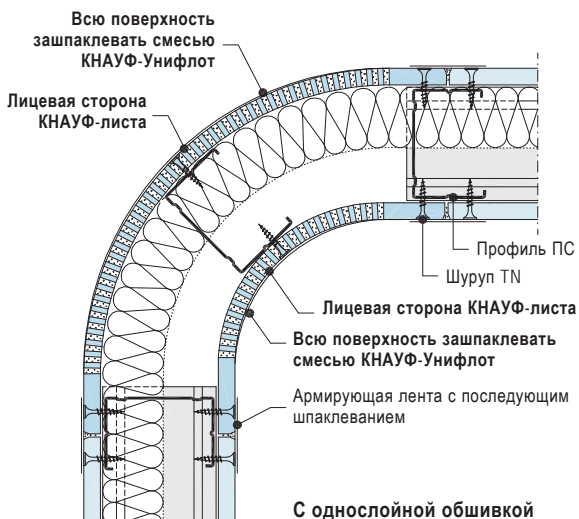
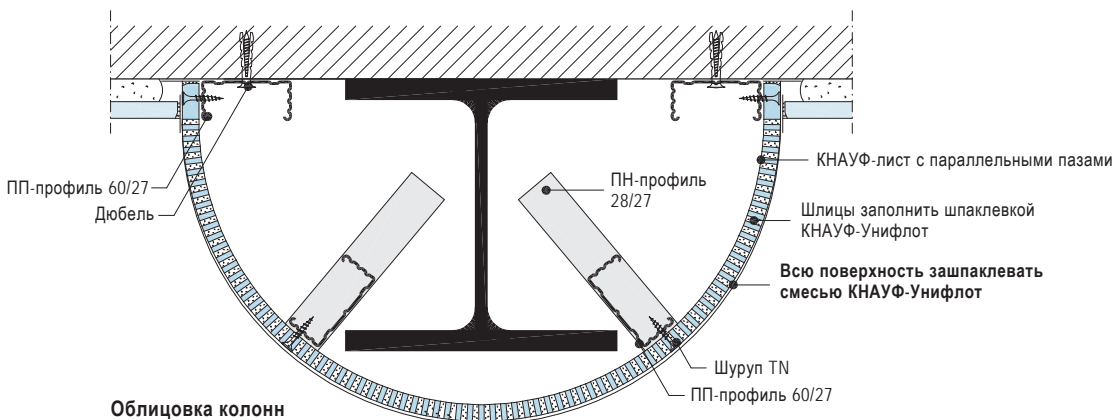
Облицовка в два слоя на клею (смещение торцевых кромок)



Порядок работ:

1. КНАУФ-лист с параллельными пазами лицевой стороной уложить на заготовленный шаблон;
2. Заполнить шлицы шпаклевочной смесью КНАУФ-Унифлот;
3. Выдержать заготовку в шаблоне до полного высыхания шпаклевочной смеси.

Узлы М 1:5

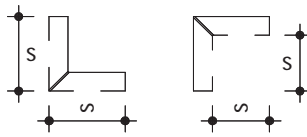


Толщина листов: 12,5 мм

Указание по установке

V-образные вырезы загрунтовать грунтовкой КНАУФ-Тифенгрунд и склеить.

Данные для заказа:



Необходимо указать размеры и указать лицевую сторону S

V-образные вырезы

V-вырез 30°



V-вырез 60°



V-вырез 90°



V-вырез 45°



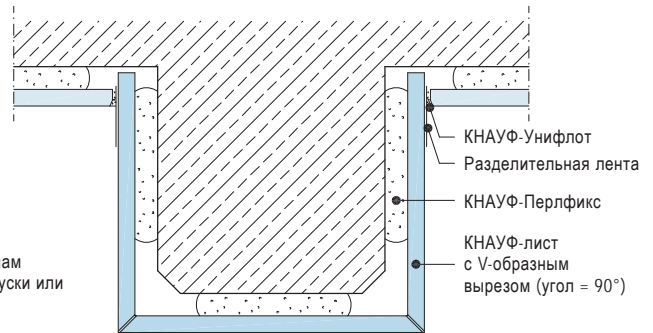
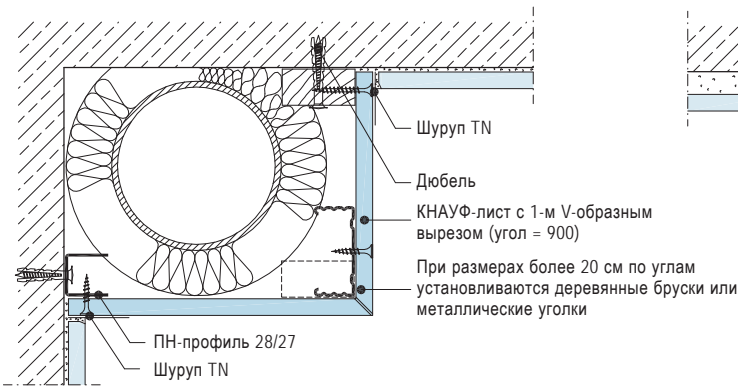
V-вырез 75°



V-вырез 120°



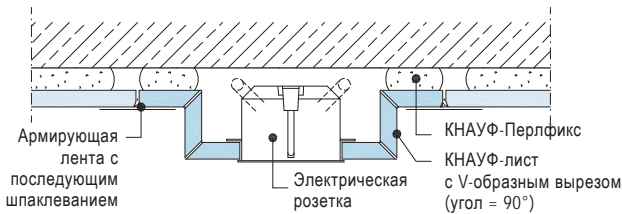
Узлы М 1:5



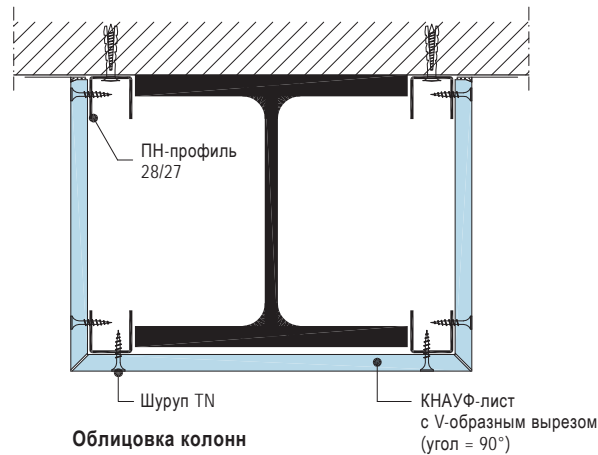
Облицовка пилонов



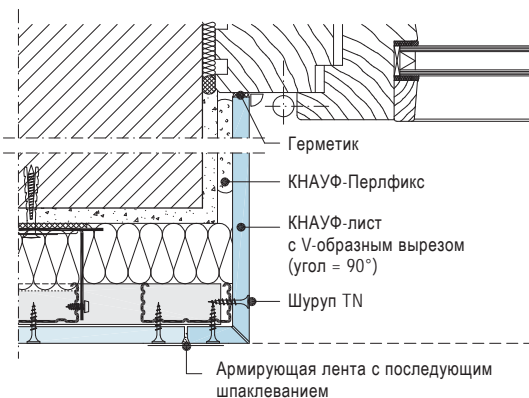
Облицовка в месте встраивания коммуникационных сооружений



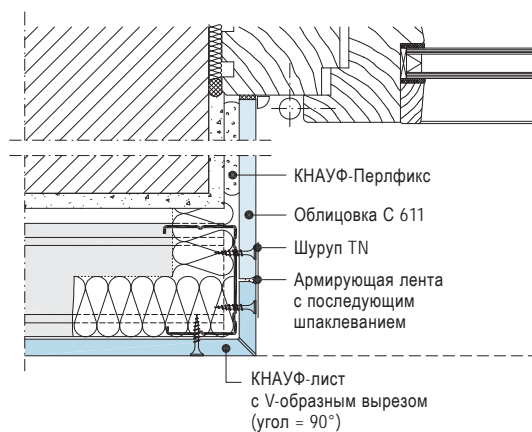
Установка электрических розеток



Облицовка колонн



Оконный проем (С 623)




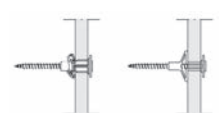

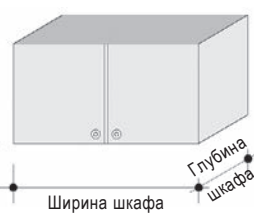



Оконный проем (С 625)

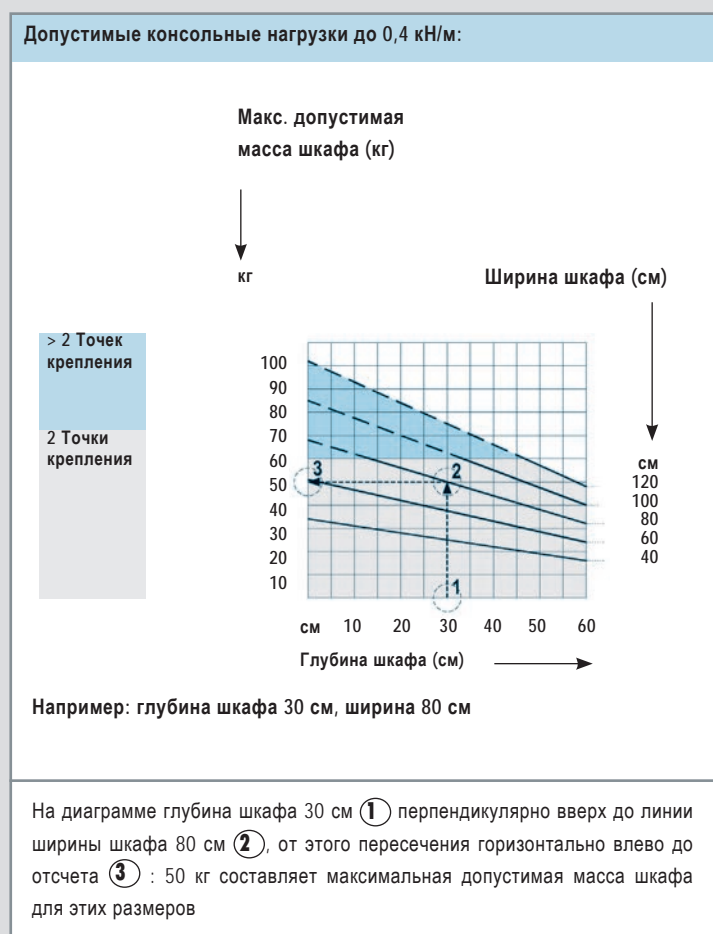
С 61 Консольные нагрузки

Консольные нагрузки/Установка коробок под электрооборудование

Консольные нагрузки

до 15 кг Крючки	до 0,4 кН/м Дюбели	до 1,5 кН/м Травесы
<p>Легкие грузы, например, картины, могут навешиваться на крючки</p> <p>Груз 5 кг </p> <p>Груз 10 кг </p> <p>Груз 15 кг </p>	<p>Пластмассовые дюбели</p>  <p>Металлические дюбели</p>  <p>Подвесной шкаф</p>  <p>Высота шкафа ≥ 30 см</p> <p>Ширина шкафа</p> <p>Глубина шкафа</p>	<p>При консольной нагрузке от 0,7 кН/м до 1,5 кН/м в каркас вводятся вертикальные несущие стойки или травесы</p> 

Диаграмма



Грузоподъемность дюбеля

Толщина КНАУФ-листа	Пластмас. дюбели для полых стен		Металлич. дюбели для полых стен	
	Ø 6 мм или Ø 8 мм		Ø 6 мм или Ø 8 мм	
мм	кг		кг	
12,5	20	25	30	30
2x12,5 или 25,0	35	40	50	50

Максимальная консольная нагрузка должна быть не более 0,4 кН/м на 1 пог.м длины стены. При этом высота навешиваемого предмета (например, шкафа) должна быть ≥ 30 см, глубина ≤ 60 см. Расстояние между точками крепления ≥ 75 мм. Крепление пустотелых конструкций должно производиться минимум двумя дюбелями пластмассовыми или металлическими.

Установка коробок под оборудование

Электророзетки, выключатели и распределительные коробки можно монтировать в любом месте, но не друг против друга.

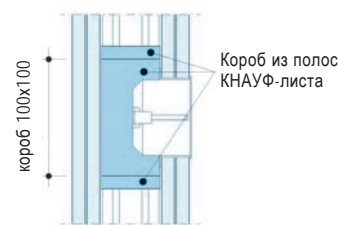
Подрозетники в вариантах 2 и 3 необходимо устанавливать во время монтажа гипсокартонных плит.



Вариант 1



Вариант 2



Вариант 3

С 61 Расход материалов

Облицовка

Расход материалов приведен из расчета облицовки размерами Н = 2,75 м, L = 4,0 м, S = 11,0 м², при толщине КНАУФ-листа 12,5 мм без учета проемов и потерь на раскрой. В скобках даны значения для случая, когда высота облицовки превышает длину КНАУФ-листа.

Наименование материалов, входящих в комплект	Ед изм.	Расход на 1 м ²						Примечание
		С 623		С 625	С 626	С 611	С 631	
		Толщина обшивки, мм						
		12,5	2x12,5	12,5	2x12,5			
Каркас								
ПН-профиль 28/27	пог.м	0,7	0,7	-	-	-	-	
ПП-профиль 60/27	пог.м	2,0 (2,4)	2,0	-	-	-	-	
Подвес прямой для ПП-профиля 60/27	пог.м	0,7	0,7	-	-	-	-	
Шуруп (винт самонарезающий) LN 3,5x9 (соединение ПН- и ПС-профилей)	шт.	1,5 (2,7)	1,5	-	-	-	-	
Кронштейн (при h>4 м)	шт.	-	-	0,7*	0,7*	-	-	
Лента уплотнительная для подвесов сечение 30(50)x3,2	пог.м	-	-	-	-	-	-	
		0,1	0,1	0,1*	0,1*			
ПН-профиль 50/40**	пог.м	-	-	0,7 (1,1)	0,7	-	-	
ПН-профиль 75/40								
ПН-профиль 100/40								
ПС-профиль 50/50**	пог.м	-	-	2,0	2,0	-	-	
ПС-профиль 75/50								
ПС-профиль 100/50								
Герметик (туба 550 мл) или	шт.	0,2	0,2	0,3	-	-	-	
Лента уплотнительная (рулон) для профилей сечение 50x3,2 мм	пог.м							
сечение 70x3,2 мм		0,75	0,75	1,2	1,2	-	-	
сечение 95x3,2 мм								
Дюбель	шт.	1,6	1,6	1,6	1,6	-	-	
Изоляционный материал	м ²	1,0	1,0	1,0	1,0	-	-	
Обшивка								
КНАУФ-лист 12,5 мм или КНАУФ-лист огнестойкий 12,5 мм или КНАУФ-лист влагостойкий 12,5 мм	м ²	1,0	2,0	1,0	2,0	1,0	-	
Комбинированная панель 32,5 мм	м ²	-	-	-	-	-	1,0	
Полоса КНАУФ-листа	пог.м.	-	-	-	-	2,7(3,3)	2,7(3,3)	вар.В
Клей-шпаклевка КНАУФ-Фуген	кг	-	-	-	-	1,0(1,3)	1,0(1,3)	вар.А, В
Клей КНАУФ-Перлфикс	кг	-	-	-	-	3,5	3,5	вар.Б, В
Шуруп ТН 25 мм	шт.	14 (17)	6 (7)	14 (17)	6 (7)	-	-	
ТН 35 мм		-	14 (15)	-	14 (15)	-	-	
Заделка швов								
Шпаклевка КНАУФ-Унифлот	кг	0,1	0,2	0,2	0,2	0,1	0,1	
Шпаклевка КНАУФ-Фуген или	кг	0,35(0,45)	0,5(0,75)	0,35(0,45)	0,5(0,75)	0,3(0,45)	0,4(0,6)	
Шпаклевка КНАУФ-Унифлот	кг							
Грунтовка КНАУФ-Тифенгрунд	л	0,1	0,1	0,1	0,1	0,1	0,1	
Лента армирующая	пог.м.	0,75(1,1)	0,75(1,1)	0,75(1,1)	0,75(1,1)	0,75	0,75	
Лента армирующая угловая	пог.м.							
Лента разделительная (50 мм)	пог.м.							
Профиль угловой перфорированный ПУ 31/31 (L=3000)	пог.м.	по потребности заказчика						
Профиль торцевой (ПТ) 23x15	пог.м.							

* Для случая, когда высота облицовки > 4 м

Примечание: ** Данный типоразмер в конструкции С 625 не применяется

Конструкция

Конструкции облицовок стен КНАУФ-листами делятся на два типа: каркасный – конструкция из гипсокартонных листов с одно- или двухслойной обшивкой по металлическому каркасу и бескаркасный из КНАУФ-листов и гипсовых комбинированных панелей, – и служат основой для последующей отделки стены. Кроме того, облицовка может служить для повышения звукоизоляции и теплоизоляции ограждающих конструкций. Если требуется утепление наружных стен со стороны помещения, то в конструкции облицовок должен предусматриваться теплоизоляционный материал.

При этом в каждом конкретном случае должен быть выполнен теплотехнический расчет на условие недопустимости накопления влаги в стене за годовой период эксплуатации и ограничение влаги за период с отрицательными среднемесячными температурами.

В случаях, когда нормируется предел огнестойкости и класс пожарной опасности стен, обшивка с соответствующими пожарно-техническими характеристиками может выполнять огнезащитные функции.

С 611/ С 631

Бескаркасная система С 611 – КНАУФ-лист на клею.

Бескаркасная система С 631 – гипсовая комбинированная панель (КНАУФ-лист + пенополистирол) на клею.

С 623

Основа каркаса системы С 623 – потолочный профиль ПП 60/27, направляющий ПН 28/27 и прямой подвес.

С 625 / С 626

Основа каркаса системы С 625 – направляющий профиль ПН 75 (100)/40 и стоечный профиль ПС 75 (100)/50; С 626 – направляющий профиль ПН 50 (75,100)/40 и стоечный профиль ПС 50 (75,100)/50.

Монтаж

Устройство каркасных облицовок

Общие положения

- Шаг стоек каркаса составляет 600 мм.
- При последующей облицовке однослойной обшивки керамической плиткой шаг стоек принимается равным 400 мм.
- При длине облицовки более 15 м следует предусматривать деформационные швы, с обязательным повторением деформационных швов ограждающих конструкций.
- Все профили каркаса облицовки, примыкающие к ограждающим конструкциям, крепятся через уплотнительную ленту или герметик дюбелями с шагом не более 1000 мм, но не менее трех креплений на один профиль.

С 623

- Крепление потолочных профилей к базовой стене осуществляется с помощью прямых подвесов, которые крепятся через уплотнительную ленту дюбелями. Шаг установки подвесов составляет не более 1500 мм. На один потолочный профиль должно приходиться не менее 3 подвесов.
- Потолочные профили ПП 60/27 устанавливаются в ПН 28/27 и закрепляются в подвесах самонарезающими винтами LN 9. Выступающие части подвесов после крепления отгибаются или обрезаются.

С 625 / С 626

- Стоечные профили ПС устанавливаются в направляющие и скрепляются с помощью просекателя методом «просечки с отгибом».

Устройство бескаркасных облицовок

- Перед устройством производится разметка проектного положения облицовки.

- Со стены удаляется пыль, грязь, масляные пятна и т.д.
- Облицовываемая поверхность обрабатывается грунтовкой (грунтовочный состав подбирается в зависимости от гигроскопичности поверхности).
- Перед установкой КНАУФ-листов или гипсовых комбинированных панелей необходимо вырезать отверстия для выключателей, розеток и т.п.
- Закрепление КНАУФ-листов и ГКП на основаниях с нормальной впитывающей способностью производится с помощью клеев КНАУФ-Перлфикс или КНАУФ-Фуген (зависит от способа крепления листов).
- При неровных стенах выравнивание листов достигается установкой по маякам или с помощью отвеса и 2-х метровой рейки.
- КНАУФ-листы или гипсовые комбинированные панели должны отстоять от поверхности пола на 10–15 мм.
- Зазоры у пола заделываются полосами изоляционного материала (минеральная вата) и герметиком.

Приклеивание КНАУФ-листов или гипсовых комбинированных панелей:

- **к ровным поверхностям (вариант А)** производится с помощью гипсового клея-шпаклевки КНАУФ-Фуген, который наносится по краям и по центру листа (панели) при помощи зубчатого шпателя тонким слоем;
- **к неровным поверхностям – неровности до 20 мм (вариант Б)** – производится путем нанесения гипсового клея КНАУФ-Перлфикс при помощи мастерка по всему периметру и по центру листа (панели) лепками через дыры 300-350 мм;

- **к сильно неровным поверхностям – неровности свыше 20 мм (Вариант В)** – предварительно формируется ровная поверхность при помощи гипсокартонных полос шириной 100 мм (продольных и ориентированных по периметру листа), устанавливаемых на клею КНАУФ-Перлфикс (наносится лепками). Далее по варианту А.

Обшивка каркасов

- КНАУФ-листы крепятся к каркасу шурупами TN 25 для первого слоя и TN 35 для второго слоя, располагаемыми с шагом не более 250 мм. В двухслойной обшивке при креплении листов первого слоя шаг винтов допускается увеличивать в 3 раза (750 мм).
- КНАУФ-листы крепятся на металлическом каркасе встык в соответствии с проектным шагом стоек. Кратно шагу стоек делается смещение второго слоя обшивки.
- Торцевые (горизонтальные) стыки делаются на вставке из металлических ПН или ПС-профилей, деревянных брусков.
- Торцевые стыки должны быть смещены по вертикали не менее, чем на 400 мм. При двухслойной обшивке торцевые стыки листов первого слоя должны быть также смещены относительно стыков листов второго слоя не менее, чем на 400 мм.
- Зазор между листом и потолком следует принимать равным 5 мм, а между листом и полом – 10 мм.

Шпаклевание

Шпаклевочные смеси

- Для заделки стыков между КНАУФ-листами, а также мест установки винтов используются шпаклевочные смеси КНАУФ-Фуген или КНАУФ-Унифлот.
- Для финишной отделки поверхностей КНАУФ-листов под высококачественное окрашивание применяется легкошлифуемый шпаклевочный состав КНАУФ-Мульти-Финиш паста.

Режим шпаклевания

- Шпаклевание стыков листов первого и второго слоев, а также мест установки винтов наружного слоя производится при стабильной температуре и влажности воздуха, соответствующих режиму эксплуатации.
- Температура в помещении при выполнении шпаклевочных работ должна быть не ниже +10 °С.

Последовательность шпаклевания

- Стыки листов, образованные утоненной кромкой (УК), зашпаклевываются с использованием армирующей ленты, которая утапливается

в предварительно нанесенный слой шпаклевки. После этого наносится накрывочный и при необходимости финишный слои шпаклевки.

- При двухслойной обшивке стыки листов первого слоя допускаются зашпаклевывать без армирующей ленты.
- Поперечные стыки КНАУФ-листов со скошенными гранями заделываются с использованием армирующей ленты.
- После шпаклевания стыков и мест крепления винтов поверхность необходимо обработать с помощью ручного шлифовального приспособления и удалить пыль.

Отделка поверхности

В целях уменьшения адсорбции влаги поверхность обшивки из КНАУФ-листов следует обрабатывать грунтовкой КНАУФ-Тифенгрунд. Поверхности конструкций, эксплуатирующихся в помещениях с влажным режимом, обрабатываются гидроизоляционной мастикой КНАУФ-Флэхендихт, а в местах сопряжения стен между со-

бой и стен с полом используют самоклеющуюся гидроизоляционную ленту КНАУФ-Флэхендихт-банд.

Поверхность обшивок из КНАУФ-листов пригодна под любую отделку: окраску, оклейку обоями, облицовку керамической плиткой, декоративное оштукатуривание.

Окрашивание рекомендуется производить водо-дисперсионными красками. Не допускается нанесение известковых красок и красок на жидком стекле. Перед высококачественной окраской необходимо выполнить финишное шпаклевание и шлифование всей поверхности обшивки.

Облицовку плиткой рекомендуется выполнять с помощью клея КНАУФ-Флизен или КНАУФ-Флекс. Заделка швов между плитками осуществляется заполнителями для швов КНАУФ-Фугенбунд. Места сопряжения стен между собой и стен с полом должны быть заделаны герметиками.

Возможно нанесение различных декоративных штукатурных составов.

КНАУФ оставляет за собой право вносить изменения, не затрагивающие основные характеристики материалов и конструкций. Все технические характеристики обеспечиваются при использовании рекомендуемых фирмой КНАУФ материалов. Все указания по расходу, количеству и применению материалов являются расчетными и в случаях, отличающихся от указанных, должны уточняться. За дополнительной консультацией следует обращаться в технические службы КНАУФ.

RU/11.12



Центральное управление:

+7 (495) 504-0821

info@knauf.ru

www.knauf.ru

Сбытовые организации КНАУФ в России и СНГ

РОССИЙСКАЯ ФЕДЕРАЦИЯ | ООО «КНАУФ ГИПС» (г. Красногорск)

Московская сбытовая дирекция
(г. Красногорск)
+7 (495) 937-9595
infomarket@knauf.ru

Северо-Западная сбытовая дирекция
(г. Санкт-Петербург)
+7 (812) 718-8194
info-spb@knauf.ru

Юго-Западная сбытовая дирекция
(г. Новомосковск)
+7 (48762) 29-291
KMN-info@knauf.ru

Южная сбытовая дирекция
(г. Краснодар)
+7 (861) 267-8030
kuban@knauf.ru

Казанское отделение Южной СД
(г. Казань)
+7 (843) 526-0312
kazan@knauf.ru

Сочинское отделение Южной СД
(г. Сочи)
+7 (8622) 960-705
sochi@knauf.ru

Уральская сбытовая дирекция
(г. Челябинск)
+7 (351) 771-0209
Info74@knauf.ru

Пермское отделение Уральской СД
(г. Пермь)
+7 (342) 220-6539
perm@knauf.ru

Восточная сбытовая дирекция
(г. Иркутск)
+7 (3952) 290-032
info_irk@knauf.ru

Новосибирское отделение Восточной
сбытовой дирекции (г. Новосибирск)
+7 (383) 355-4436
info54@knauf.ru

Хабаровское отделение Восточной
сбытовой дирекции (г. Хабаровск)
+7 (4212) 318-833
khabarovsk@knauf.ru

БЕЛАРУСЬ

ИОО «КНАУФ МАРКЕТИНГ» (г. Минск)
+37 (517) 295-6006
info@knauf.by

УКРАИНА

ДП «КНАУФ СЕРВИС УКРАИНА»
(г. Киев)
+38 (044) 277-9900
info@knauf.ua

ГРУЗИЯ

ООО «КНАУФ МАРКЕТИНГ ТБИЛИСИ»
(г. Тбилиси)
+995 (32) 242-502
info@knauf.ge

АРМЕНИЯ

ООО «КНАУФ АРМЕНИЯ» (г. Ереван)
+37 (410) 501-420
info@knauf.am

АЗЕРБАЙДЖАН

ООО «КНАУФ МАРКЕТИНГ БАКУ» (г. Баку)
+994 (12) 497-7908
info@knauf.az

КАЗАХСТАН

ТОО «КНАУФ ГИПС КАПЧАГАЙ»
Предприятие с участием ДЭГ
(г. Капчагай)
+7 (727) 227-10-77
info@knauf.kz

УЗБЕКИСТАН

ИП ООО «КНАУФ ГИПС БУХАРА»
(Ф-л в г. Ташкент)
+99 (871) 150 1159
info@knauf.uz

КЫРГЫЗСТАН

ООО «КИРГИЗСКИЙ КНАУФ МАРКЕТИНГ»
(г. Бишкек)
+99 (631) 297 63-63
ksn.knauf@mail.ru

ТАДЖИКИСТАН

ООО «КНАУФ МАРКЕТИНГ ДУШАНБЕ»
(г. Душанбе)
+99 (237) 221 15-27
info@knauf.tj

ТУРКМЕНИСТАН

ТОО «КНАУФ ГИПС КАПЧАГАЙ»
Предприятие с участием ДЭГ (г. Ашхабад)
+99 (312) 23-4767
knaufm@gmail.com

МОНГОЛИЯ

ООО «КНАУФ ГИПС» (г. Улан-Батор)
+97 (670) 117-008
info@knauf.mn

КНАУФ Инсулейшн – системы утепления и звукоизоляции

РОССИЙСКАЯ ФЕДЕРАЦИЯ

ЦЕНТРАЛЬНЫЙ ОФИС ПО РОССИИ
И СТРАНАМ СНГ
+7 (495) 933-3299
Info.russia@knaufinsulation.com

Отдел обслуживания клиентов:
+7 (495) 787-5717
Csc.russia@knaufinsulation.com

ЦЕНТРАЛЬНЫЙ
ФЕДЕРАЛЬНЫЙ ОКРУГ
+7 (495) 933-3299
Sales.russia@knaufinsulation.com

ЮЖНЫЙ ФЕДЕРАЛЬНЫЙ ОКРУГ
Кнауф Инсулейшн – Юг
+7 (918) 677-1277

СЕВЕРО-ЗАПАДНЫЙ
ФЕДЕРАЛЬНЫЙ ОКРУГ
Кнауф Инсулейшн – Северо-Запад
+7 (911) 125-3266

УРАЛЬСКИЙ ФЕДЕРАЛЬНЫЙ ОКРУГ
Кнауф Инсулейшн – Урал
+7 (912) 221-8999

ПРИВОЛЖСКИЙ
ФЕДЕРАЛЬНЫЙ ОКРУГ
Кнауф Инсулейшн – Волга
+7 (917) 809-4639

СИБИРСКИЙ ФЕДЕРАЛЬНЫЙ ОКРУГ
Кнауф Инсулейшн – Сибирь
+7 (913) 946-6132

УКРАИНА

Кнауф Инсулейшн – Украина
+38 (044) 391-1727

ГОРЯЧАЯ ЛИНИЯ
8 800 700 600 5

КНАУФ ИНДАСТРИЗ – теплоизоляция из пенополистирола KNAUF Therm® (КНАУФ Терм)

ЦЕНТРАЛЬНЫЙ РЕГИОН
ООО «КНАУФ ПЕНОПЛАСТ»
г. Красногорск, МО
+7 (495) 980-8911
sales-msk@knauf-penoplast.ru

СЕВЕРО-ЗАПАДНЫЙ РЕГИОН
ООО «КНАУФ ПЕНОПЛАСТ»
г. Санкт-Петербург
+7 (812) 461-8708
office.spb@knauf-penoplast.ru